

Sarah Maier collection

Stuttgart, 29. Januar 2013

Pressemitteilung

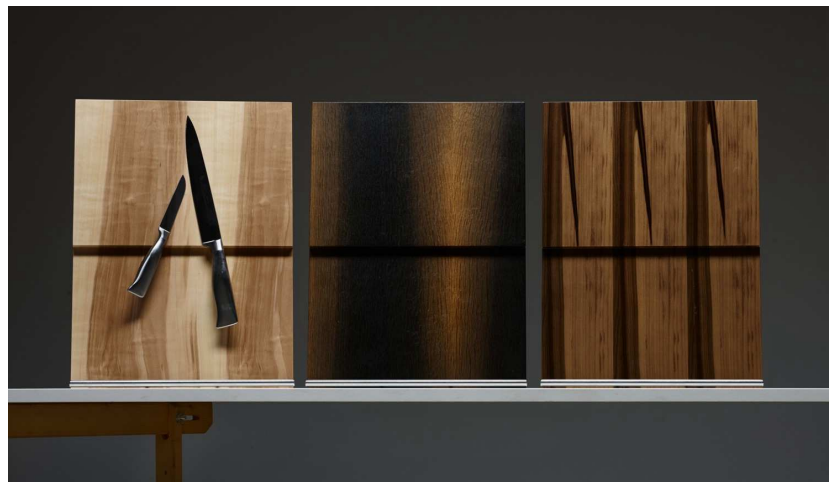
Die Sarah Maier collection gewinnt zwei Interior Innovation Awards 2013

Auszeichnung für herausragende Möbel im Interior Design in Köln

Köln, Stuttgart, 13.01.2013:

Gleich mit zwei neuen Produkten hat die Sarah Maier collection dieses Jahr in Köln Auszeichnungen gewonnen:

Der Messerblock KB1 gewann einen Interior Innovation Award „Winner“ und
Die Kücheninsel KI1 gewann einen Interior Innovation Award „Selection“.

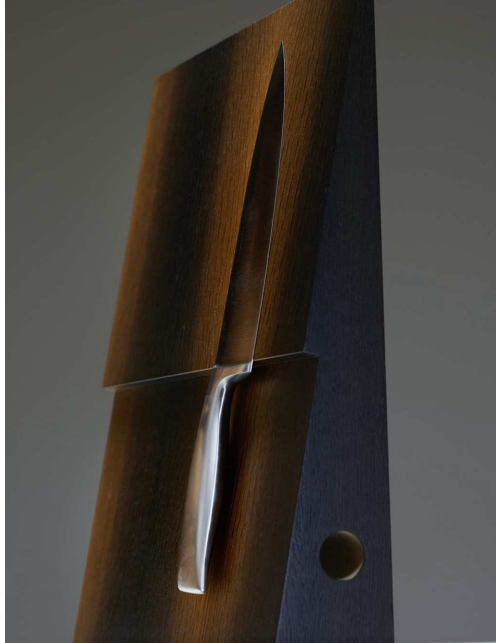


Zieht nicht nur Blicke in der Küche an sich:

Der Messerblock KB1 mit unsichtbarer Magnetleiste unter edlen Furnieren aus der Sarah Maier collection wie Apfelbaum, Mooreiche und geräuchertem Satinnuss.

Freistehend, die Messer in ergonomisch und ästhetisch richtiger Haltung mit Schaft nach unten haltend, war dieses Accessoire-Möbel der Jury in Köln die Auszeichnung „Winner“ des Interior Innovation Awards wert und wurde auf der diesjährigen Möbelmesse IMM 142.000 Besuchern auf einem eigenen Stand vorgestellt.

Der Block ist die neueste Entwicklung der Sarah Maier collection, deren Begründerin Sarah Maier in der familieneigenen Schreinerei in Markgröningen bei Stuttgart neben individuellem Innenausbau auch eine eigene Kollektion aus den einzigartigen Furnieren aus dem Keller der Collection herstellt. Alle Objekte der Sarah Maier collection repräsentieren feinstes Handwerk und bezeugen die herausragende Kompetenz in der Verarbeitung von Furnieren, die die 103 Jahre alte Schreinerei auszeichnet.



Der KB1 – links in geheimnisvoller Mooreiche und rechts seine Anziehungskraft unter Beweis stellend.

Die Kücheninsel KI1 ist ein weiteres Produkt der Sarah Maier collection, welches von der Jury in Köln ausgezeichnet wurde. Mit dem Label „Selection“ hob die Jury die herausragende Designleistung und die neuartige Kombination von Materialien hervor. Die Küche ist asymmetrisch fünfeckig, die magentafarbene Kunststeinarbeitsplatte ist dreidimensional kantenlos geschliffen, sodass die Arbeitsfläche von allen Seiten zum Spülbecken hin abfällt. Die Gasfelder sind frei auf der Fläche angeordnet, ein 50 Jahre alter französischer Nussbaum windet sich perfekt um die Block und zeigt, den Kern nach aussen gelegt, seine Eleganz in Verbindung mit der farblich hervorstechenden Arbeitsplatte.



Sarah Maier collection
c/o Ursula Maier Werkstätten GmbH

Handwerk seit 1910

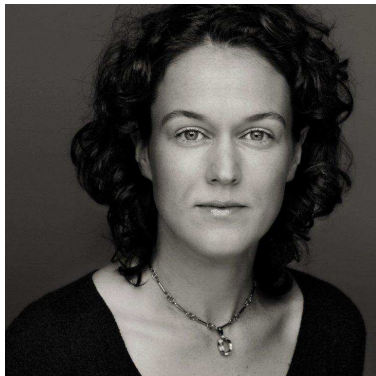
www.sarah-maier-collection.de

Homebase Showroom:
An der Bracke 11
71706 Markgröningen
fon 07145 / 96 26-0 fax -20
sarah@sarah-maier-collection.de

Showroom Livinghouse:
Unter dem Birkenkopf 16
70197 Stuttgart



Die Kücheninsel KI1 in französischem Nussbaum und Magenta-Silestone Platte.



Sarah Maier



Furnierkeller

Geschäftsführerin:
Sarah Maier
HRA 13556 Amtsgericht Stuttgart
Sitz Stuttgart
DE 225561680

Stuttgarter Volksbank AG
BW Bank

(BLZ 600 901 00) 342 090 003
(BLZ 600 501 01) 80015 68

Sarah Maier collection
c/o Ursula Maier Werkstätten GmbH

Handwerk seit 1910

www.sarah-maier-collection.de

Homebase Showroom:
An der Bracke 11
71706 Markgröningen
fon 07145 / 96 26-0 fax -20
sarah@sarah-maier-collection.de

Showroom Livinghouse:
Unter dem Birkenkopf 16
70197 Stuttgart



Die Sarah Maier collection stellt in der 1910 gegründeten familieneigenen Schreinerei Ursula Maier Werkstätten GmbH in Markgröningen bei Stuttgart her. Kern der Produktion ist ein Furnierkeller, in dem Inhaberin Sarah Maier eine unglaubliche Fülle an aussergewöhnlichen Furnieren zusammengetragen hat, meist sind Furniere aus ganzen Stammabwicklungen eingelagert, mit einzigartigen Furnierbildern, wie Kernen, Spiegel, Riegel, Räucherungen, gealtert, geschält und so weiter - Begriffe, die sich auch schon zahlreiche Fernsehteams im Furnierkeller haben erklären lassen.

Weitere Informationen:

sarah@sarah-maier-collection.com

www.sarah-maier-collection.com

www.ursulamaier.de

Geschäftsführerin: HRA 13556 Amtsgericht Stuttgart
Sarah Maier Sitz Stuttgart
DE 225561680

Stuttgarter Volksbank AG
BW Bank

(BLZ 600 901 00) 342 090 003
(BLZ 600 501 01) 80015 68